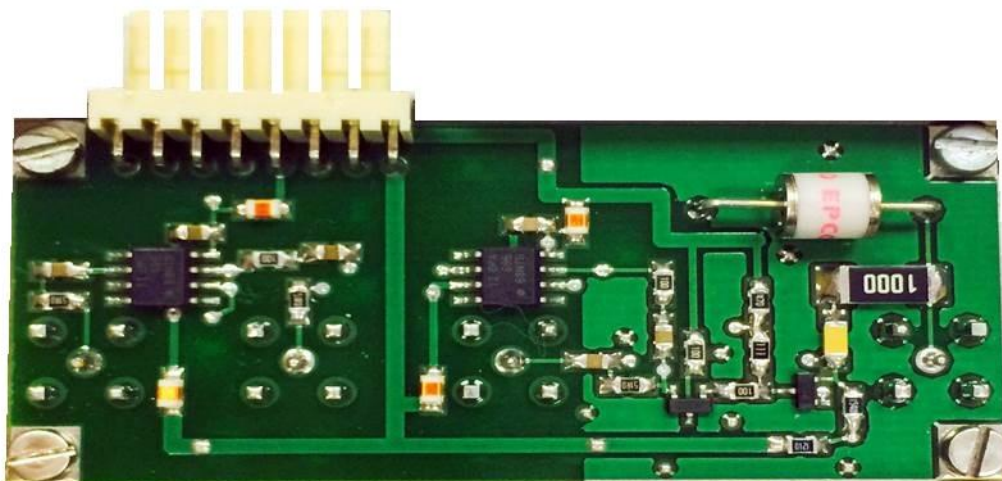


ПРЕДУСИЛИТЕЛЬ



Широкополосный предварительный усилитель имеет 3 выхода с коэффициентами усиления 1, 10, 100. Отклонение величины коэффициента усиления относительно номинального значения в полосе пропускания менее 10%. Верхняя граничная частота широкополосного усилителя не менее 400МГц.

ВЫХОД	КОЭФФИЦИЕНТ УСИЛЕНИЯ	ОТКЛОНЕНИЕ %	ЧАСТОТА ГРАНИЦА, МГц
I	1	<10	>400
II	10	<10	>400
III	100	<10	>400