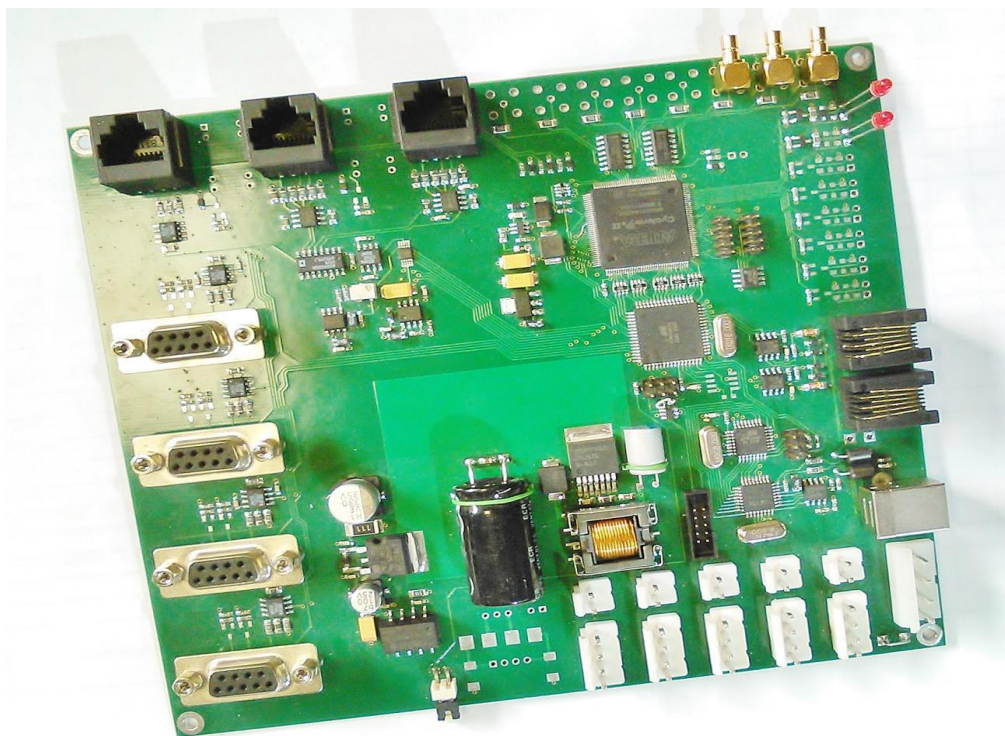


## УСТРОЙСТВО УПРАВЛЕНИЯ ВАКУУМНОЙ СИСТЕМОЙ С АДАПТЕРОМ ШИНЫ



Обеспечивает измерение давлений от форвакуумного датчика и двух высоковакуумных датчиков.

Определяет порядок включения 1-4-х турбомолекулярных насосов. Контролирует режимы работы турбомолекулярных насосов по датчикам давления.

Совместно с адаптером шины обеспечивает цифровое управление источниками напряжения до 128 каналов. Генерирует последовательность синхроимпульсов для обеспечения работы времяпролетного масс-спектрометра: система регистрации, ортогональный ускоритель, бланкер.

Обеспечивает защиту высоковольтных линий от электрического пробоя по заданному уровню вакуума.