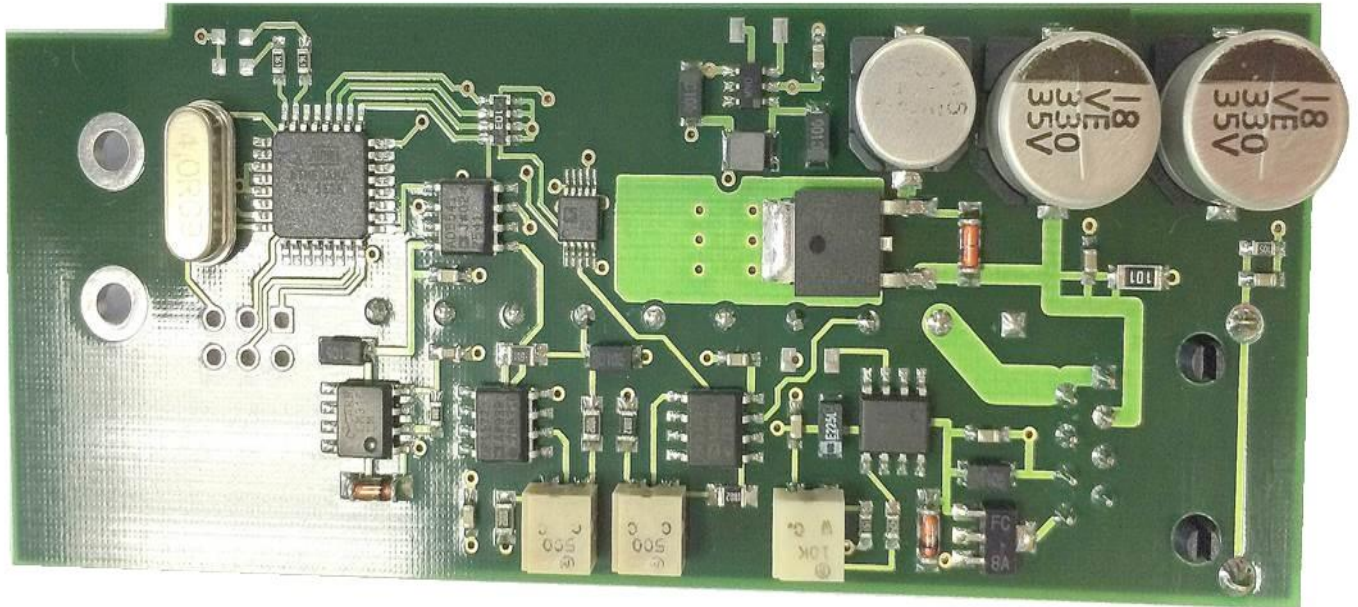


УСТРОЙСТВО УПРАВЛЕНИЯ ВЫСОКОВОЛЬТНЫМИ ИСТОЧНИКАМИ, ОДНОКАНАЛЬНОЕ



- Формирует управляющее напряжение в диапазоне 0...10В.
- Точность установки напряжения $\pm 0,003\%$.
- Температурная нестабильность 15 ppm/С.
- Уровень выходных шумов управляющего напряжения $< 5\text{мкВ}$ в полосе сигнала 1 - 10Гц.
- Точность измерения выходного напряжения $\pm 0,006\%$.