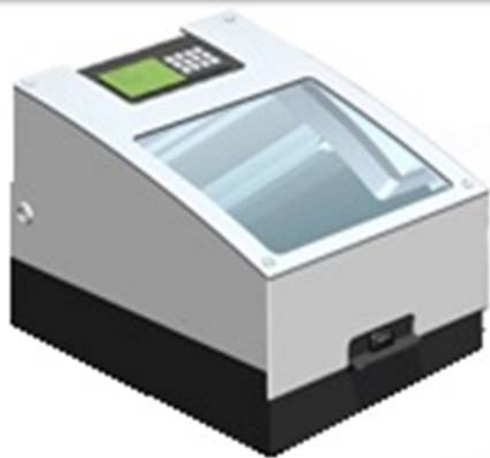
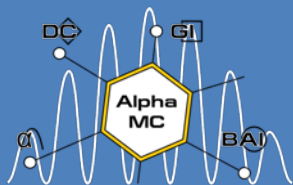


Планетарная центрифуга

(противоточная жидкостная хроматография)



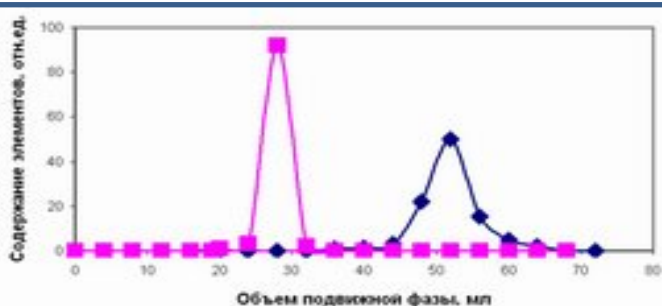
Планетарная центрифуга

Разработчик ИАП РАН

Назначение:

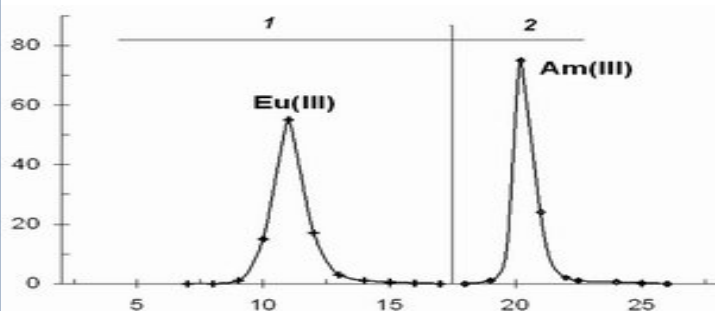
- аналитическое и препаративное разделения;
- концентрирование
- экстракция органических и неорганических веществ из жидких проб.

Области применения: аналитическая химия, фармакология, биохимия, биотехнология, экология.



Разделение цезия и стронция с использованием изократического элюирования.
Разделения получены в ГЕОХИ РАН

Разделение следовых количеств Eu(III) и Am(III) с использованием ступенчатого элюирования.



ПЦ реализует метод жидкостной хроматографии со свободной неподвижной фазой. Неподвижная фаза — одна из фаз двухфазной жидкостной экстракционной системы — удерживается во вращающейся спиральной колонке за счет действия поля массовых сил, возникающих при вращении колонки. При этом другая фаза (подвижная) непрерывно прокачивается через колонку.

Скорость вращения спиральной колонки, об/мин	от 100 до 1000/1200*
Нестабильность вращения %, не более	±2
Радиус вращения	50 мм
Радиус обращения	90 мм
Объем колонки, мл	15**
Питание – от сети переменного тока:	220В, 50 Гц
Потребляемая мощность, не более	300
Масса, кг, не более	30
Габаритные размеры, мм, не более	465×340×310

Условия эксплуатации

10-35⁰ С, 84-107 КПа, 80% влажность.

* - опция; ** по согласованию